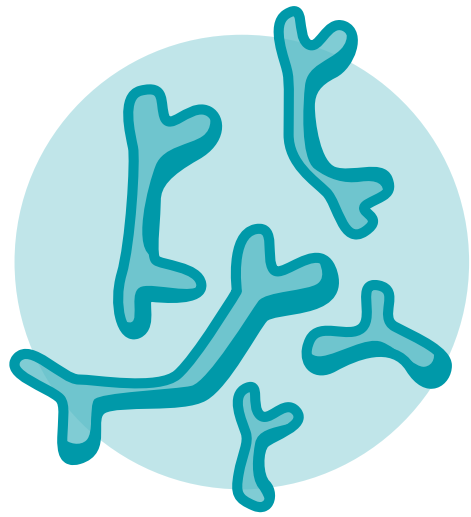


Probiótico *L. reuteri* y *B. lactis*

Probiótico *B. lactis*

B. lactis, ayuda a fortalecer el sistema inmunitario del pequeño, reduciendo la incidencia de infecciones respiratorias.¹



Una serie de publicaciones ha demostrado que la administración del probiótico *Bifidobacterium lactis* CNCM I-3446 (*B. lactis*), en dosis promedio regulares de 10⁹ UFC por día a recién nacidos, puede promover el desarrollo inmunitario en las primeras etapas de la vida y mejorar la salud gastrointestinal.²

Una suplementación de tres semanas con *B. lactis* en bebés prematuros amamantados, en su mayoría nacidos por cesárea, puede:

- Aumentar la IgA fecal y reduce la producción de calprotectina.²
- Promover el desarrollo inmunitario en las primeras etapas de vida.²
- Mejorar los marcadores inmunitarios en las vacunas contra polio y rotavirus.²



Probiótico *L. reuteri*

Favorece el vaciamiento gástrico para evitar la regurgitación.³

Disminuye el llanto por cólico hasta en 50%.³

L. reuteri, probiótico clínicamente probado que ayuda a reducir cólicos, regurgitación y estreñimiento.⁴



Se ha encontrado que el uso profiláctico de *L. reuteri* durante los primeros 3 meses de vida redujo la aparición de trastornos gastrointestinales funcionales y redujo los costos públicos y privados para el manejo de esta afección.⁴

INFORMACIÓN EXCLUSIVA PARA EL PROFESIONAL DE LA SALUD.
Queda prohibida su reproducción y/o distribución parcial o total al público en general.

NOTA IMPORTANTE: Este producto no sustituye a la leche materna y no sustituye a una dieta equilibrada. Aconseje a los padres sobre el uso apropiado de NAN CARE en la dieta de sus hijos, especialmente si existe un problema de salud o una condición inmunológica comprometida conocida.

EL USO DE ESTE PRODUCTO DEBE HACERSE BAJO ORIENTACIÓN DE UN PROFESIONAL DE LA SALUD (MÉDICO O NUTRIÓLOGO). MARCAS REGISTRADAS USADAS BAJO LICENCIA DE SU TITULAR SOCIÉTÉ DES PRODUITS NESTLÉ S.A., CASE POSTALE 353, 1800 VEVEY, SUIZA.

Referencias:

1. Taipale T, et al. *Pediatr Res* 2016;79:65-69. 2. Baglatzi L, et al. *Clin Med Insights Pediatr*. 2016 Mar 13;10:11-9. 3. Indrio F, et al. *Eur J Clin Invest*. 2011;41(4):417-22. 4. Indrio F, et al. *JAMA Pediatr*. 2014 Mar;168(3):228-33