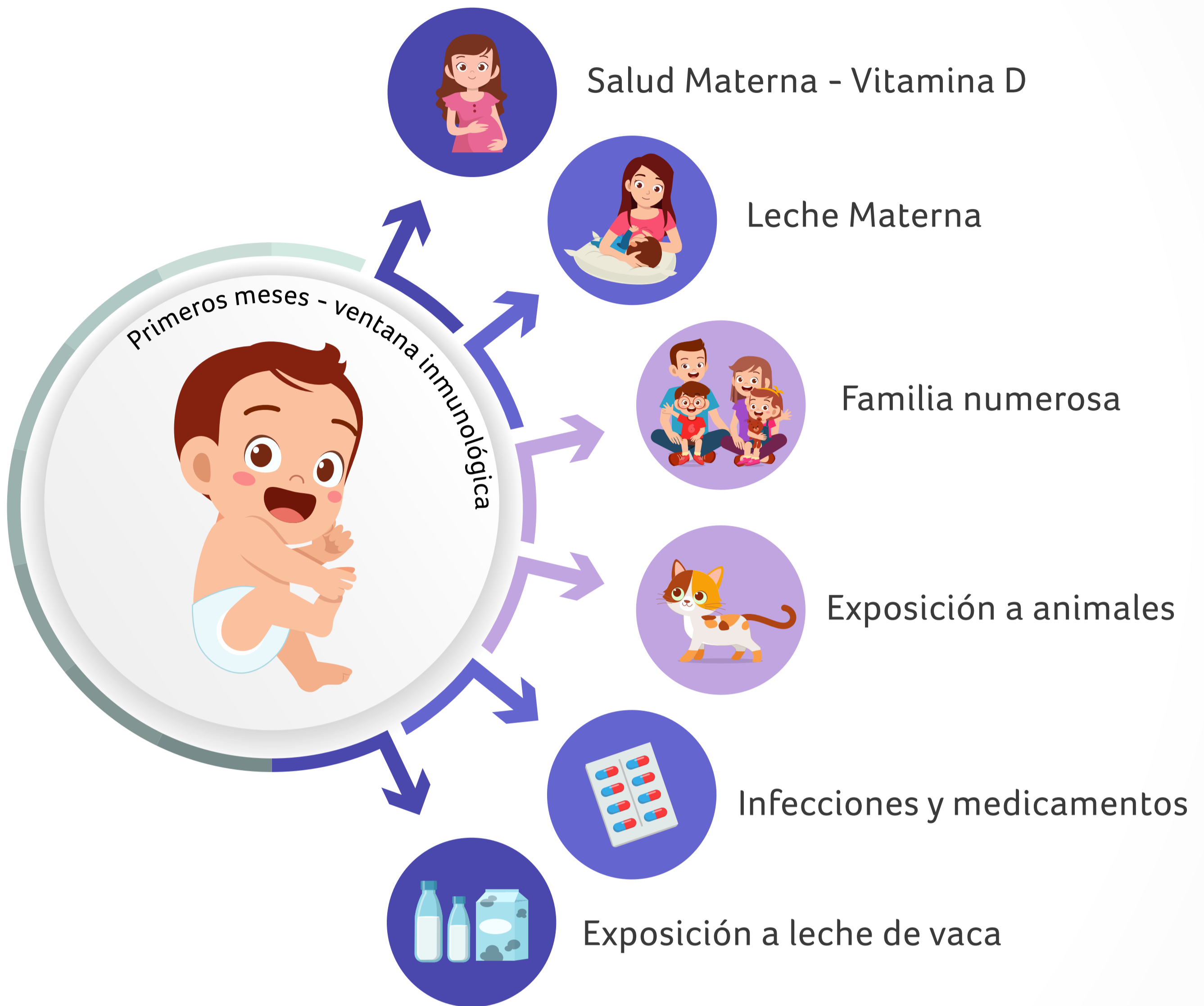


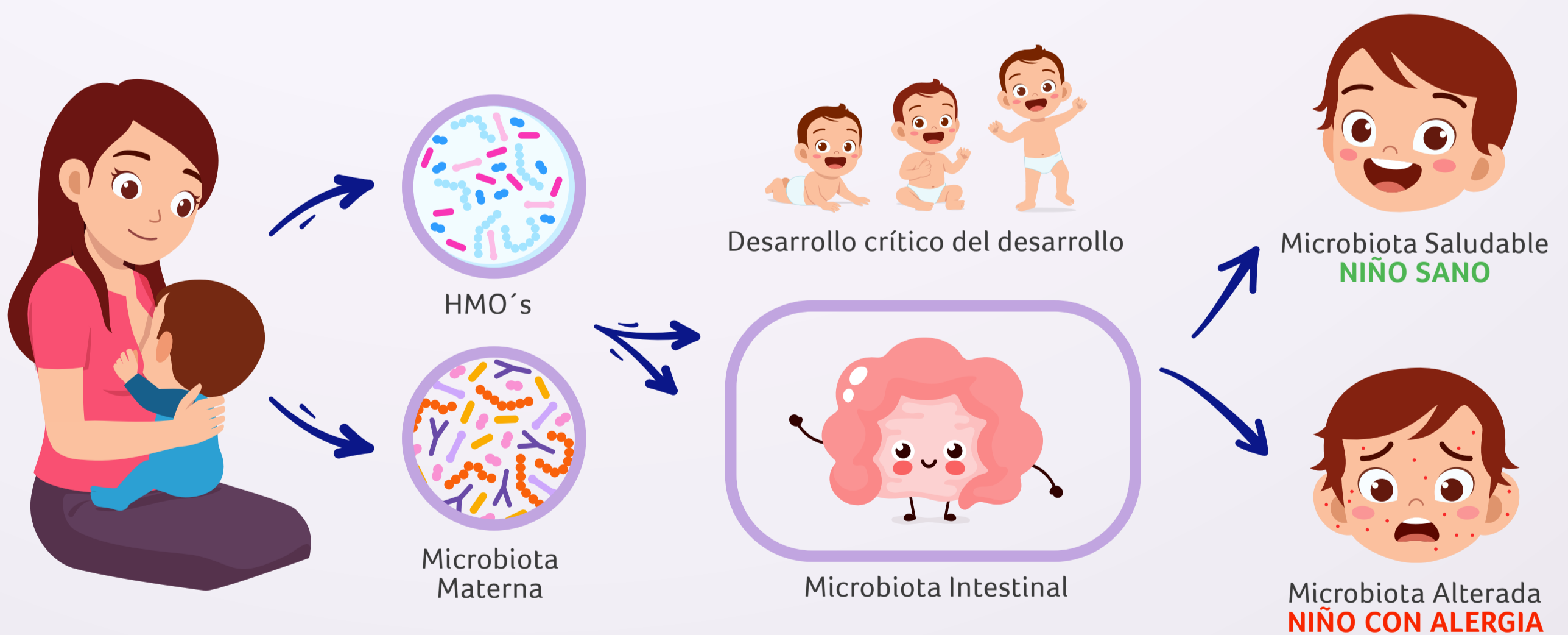
¿Qué son las alergias y qué tipo de alergias hay?

Factores de riesgo y protectores de Alergia Alimentaria¹



Factores de riesgo y protectores de Alergia Alimentaria

La mejor herramienta para tratar las alergias alimentarias es la leche humana, debido a dos componentes muy importantes, los HMO's y la Microbiota Materna:²⁻⁴



INFORMACIÓN EXCLUSIVA PARA EL PROFESIONAL DE LA SALUD.
Queda prohibida su reproducción y/o distribución parcial o total al público en general.

NOTA IMPORTANTE: Creemos que la lactancia materna es el comienzo nutricional ideal para los bebés, ya que la leche materna proporciona una dieta equilibrada y protección contra enfermedades para el bebé. Apoyamos plenamente la recomendación de la Organización Mundial de la Salud de la lactancia materna exclusiva durante los primeros seis meses de vida, seguida de la introducción de alimentos complementarios nutritivos adecuados junto con la lactancia materna sostenido hasta los dos años de edad. También reconocemos que la lactancia materna no siempre es una opción para los padres. Recomendamos a los profesionales de la salud que informen a los padres sobre las ventajas de la lactancia materna. Si los padres consideran no amamantar, los profesionales de la salud deben informarles que tal decisión puede ser difícil de revertir y que la introducción de la alimentación parcial con biberón reducirá el suministro de leche materna. Los padres deben considerar las implicaciones sociales y financieras del uso de fórmula infantil. A medida que los bebés crecen a ritmos diferentes, los profesionales de la salud deben aconsejar sobre el momento adecuado para que el bebé comience a comer alimentos complementarios. La fórmula para lactantes y los alimentos complementarios siempre deben prepararse, usarse y almacenarse según las instrucciones de la etiqueta para evitar riesgos para la salud del bebé.

EL USO DE ESTE PRODUCTO DEBE HACERSE BAJO ORIENTACIÓN DE UN PROFESIONAL DE LA SALUD (MÉDICO O NUTRIÓLOGO). MARCAS REGISTRADAS USADAS BAJO LICENCIA DE SU TITULAR SOCIÉTÉ DES PRODUITS NESTLÉ S.A., CASE POSTALE 353, 1800 VEVEY, SUIZA.

Referencias:

1. Lambrecht B, Hammad H. Nature Immunology 2017;18(10) 2. De Martinis M. Int. J. Mol. Sci. 2020;21:1474. 3. Seppo A, et al. JAMA Pediatr. 2019;173(3):286-288. 4. Azad MB, et al. J Nutr 2018;148:1-10.

C4.17INF-HA-HCPDIG-10/23-158